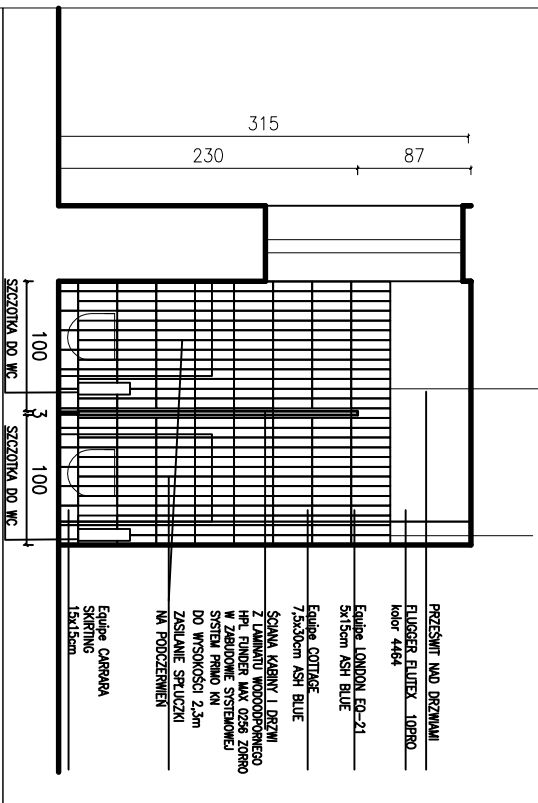
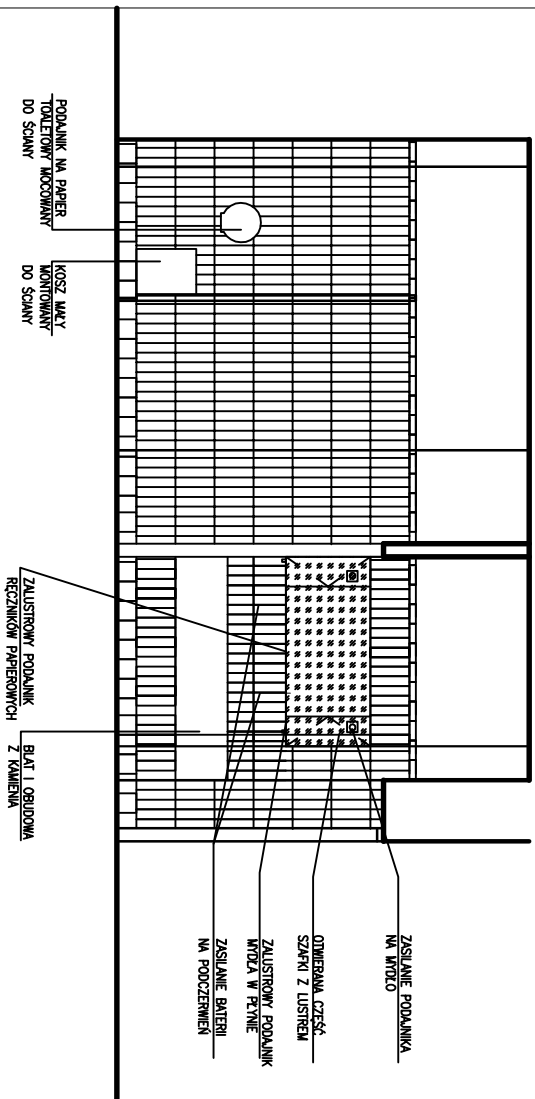


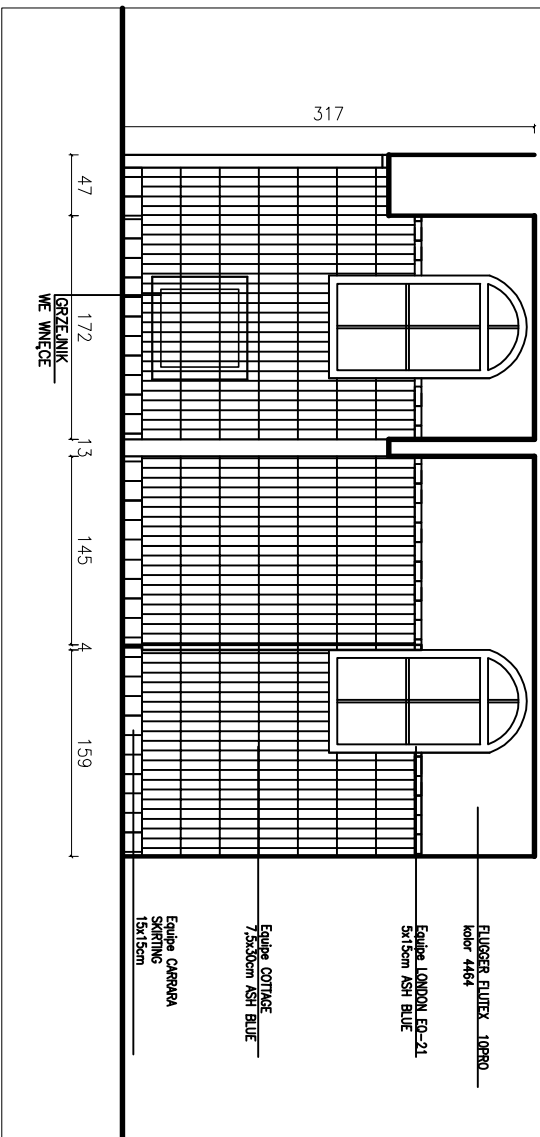
## PRZEKRÓJ A-A



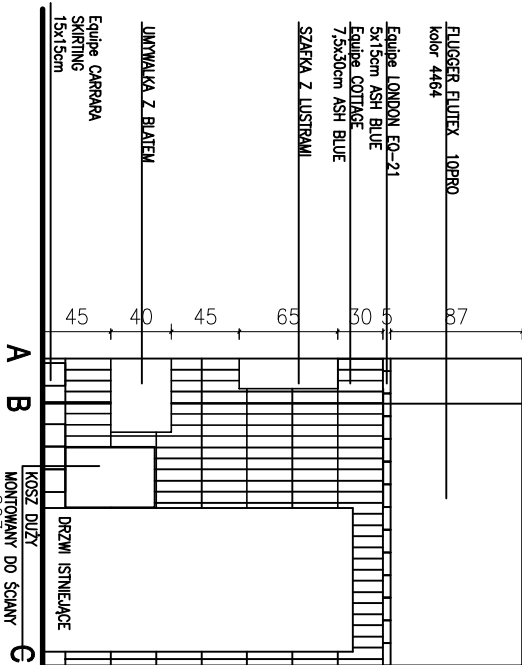
## PRZEKRÓJ B-B



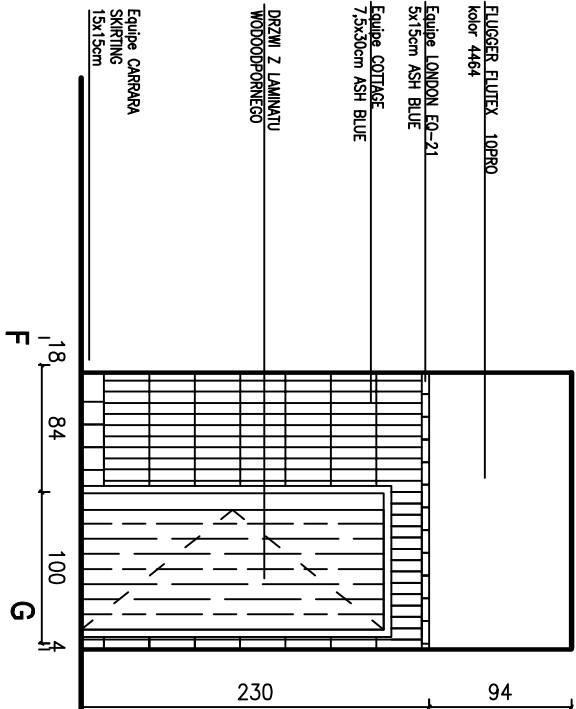
## PRZEKRÓJ C-C



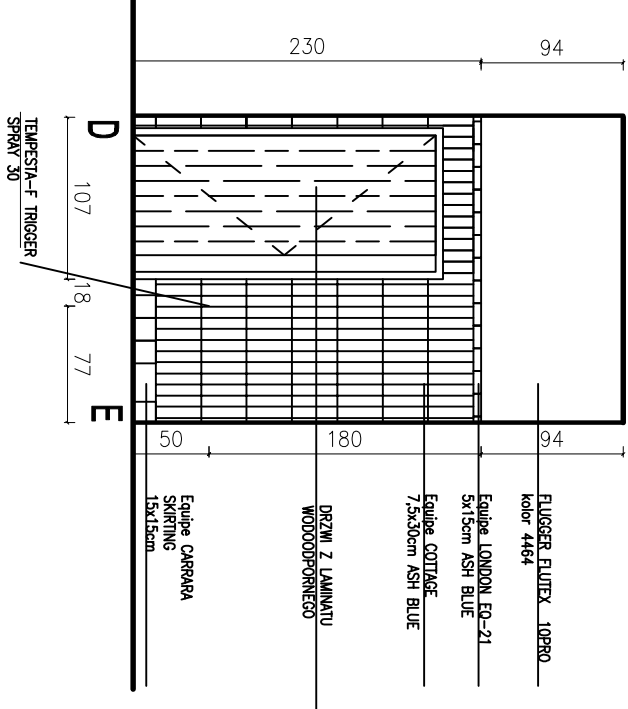
## ROZWINIĘCIE A-B-C



## ROZWINIĘCIE F-G



## ROZWINIĘCIE D-E



## UWAGI!

1. Wszystkie wymagania należy sprawdzić na budowie, a zwłaszcza niezgodności pomiędzy projektem architektoniczno-budowlanym i pozostającymi opoczworami branżowymi należy wyjąć i uzgodnić z głównym projektantem i projektantami branżowymi.
2. Dokumentacja branża architektoniczna jest nadzarcha względem opoczworów branżowych. Wskazane ewentualne niezgodności należy skonsultować z głównym projektantem i projektantami branżowymi.
3. W przypadku wątpliwości lub niezgodności poszczególnych elementów w planach czy opisach należy zwrócić się do projektanta architektury na piśmie z prośbą o wyświadczenie i zaoferowanie przez wydziałczy procedur.
4. Zakres wykonania i obowiązków przy robótach budowlanych - zgodnie ze sztuką budowlaną (wzrostki i techniczne wykonania i doboru robót budowlano-montażowych).
5. Wszystkie stosowane w projekcie materiały, rozwiązania techniczne i urządzenia muszą spełniać wymagania standardu inwestora, a także odpowiadać normom bezpieczeństwa ppoż. i bhp (muszą posiadać odpowiednie atesty i aprobaty).
6. Szczegółowe rozmieszczenie wszystkich wewnętrznych instalacji w budynku wg branżowych projektów wykonawczych.
7. Wskazanie przebiega i przebiegi instalacji pomiędzy wydzielonymi strefami pożarowymi muszą posiadać odpowiednie zabezpieczenie ppoż. wg wyznaczonych p.poz.
8. Budynki, jego wyposażenie, organizacja pracy i stosowane procedury powinny być zgodne z następującymi aktami prawnymi:
  - Rozporządzenie ministra pracy i polityki społecznej w sprawie najwyższych, jakim powinny odpowiadać budynki i ich usytuowanie,
  - Rozporządzeniem ministra zdrowia i opieki społecznej w sprawie substancji chemicznych stwarzających zagrożenie dla zdrowia i lub życia
  - Rozporządzenie ministra pracy i polityki społecznej w sprawie najwyższych dopuszczalnych stężeń i natężeń czynników szkodliwych dla zdrowia w środowisku pracy.
9. Wszystkie projekty instalacji, wyposażenia, montażu urządzeń technologicznych nie objęte zakresem projektu wykonawczego przez generalnego projektanta wymagają uzgodnienia przez wskazanych przez niego projektantów lub jednostki projektowe branżowe. W przeciwnym razie projektant generalny nie ponosi odpowiedzialności za ich skutki, działania.
10. Wykonanie i wyposażenie pomieszczeń wg projektu wewnątrz i projektów technologicznych.
11. Projektant zobowiązuje siebie pismo kontroli prac na wszystkich etapach.
12. W scharonach zawężających o odporności ogniowej należy stosować: dołączenie z wełny mineralnej.

Temat: REMONT TOALET I POMIESZCZENIA SOCIALNEGO		
Adres inwestycji: 41-902 Bytom, ul. Plekarka 1		
Inwestor: SĄD REJONOWY W BYTOMIU 41-902 Bytom, ul. Plekarska 1		
Faza:	PROJEKT ARCHITEKTONICZNO-BUDOWLANY	Bratraz: ARCHITEKTURA
Jednostka projektowa:		
Skrytka Projekt Agnieszka Fabiszewska-Żyta 39-200 Dębica, ul. Rzeszowska 123		
Projektant:	mgr inż. arch. Agnieszka Fabiszewska nr upr. Rz/A-11/10	Podpis:
Projektant:	mgr inż. arch. Małwina Włczek	Podpis:
Spawdzający:	mgr inż. arch. Anna Dzwonińska- Włsz nr upr. MPO/A/070/2008	Podpis:
Tytuł rysunku: PRZEBUDOWA I ROZWIINIĘCIA ŚCIAN TOALETY 1 I 4		
Skala: 1:50	Nr rysunku: 14C	Data: 09. 2021